

【實務分享】 婦女經濟培力的開啟與展望 —以桃園市經驗為例

分享人 桃園市政府社會局

婦女福利科科长 洪任宜



fppt.com

簡報大綱

- 壹、前言
- 貳、婦女福利政策
- 參、方案總目標
- 肆、方案特色
- 伍、桃姊妹婦女培力支持方案
- 陸、婦女育成自立方案
- 柒、聯繫會議
- 捌、未來展望



fppt.com

壹、前言

- 103年度委託中央警察大學進行「桃園縣婦女生活需求調查」之研究

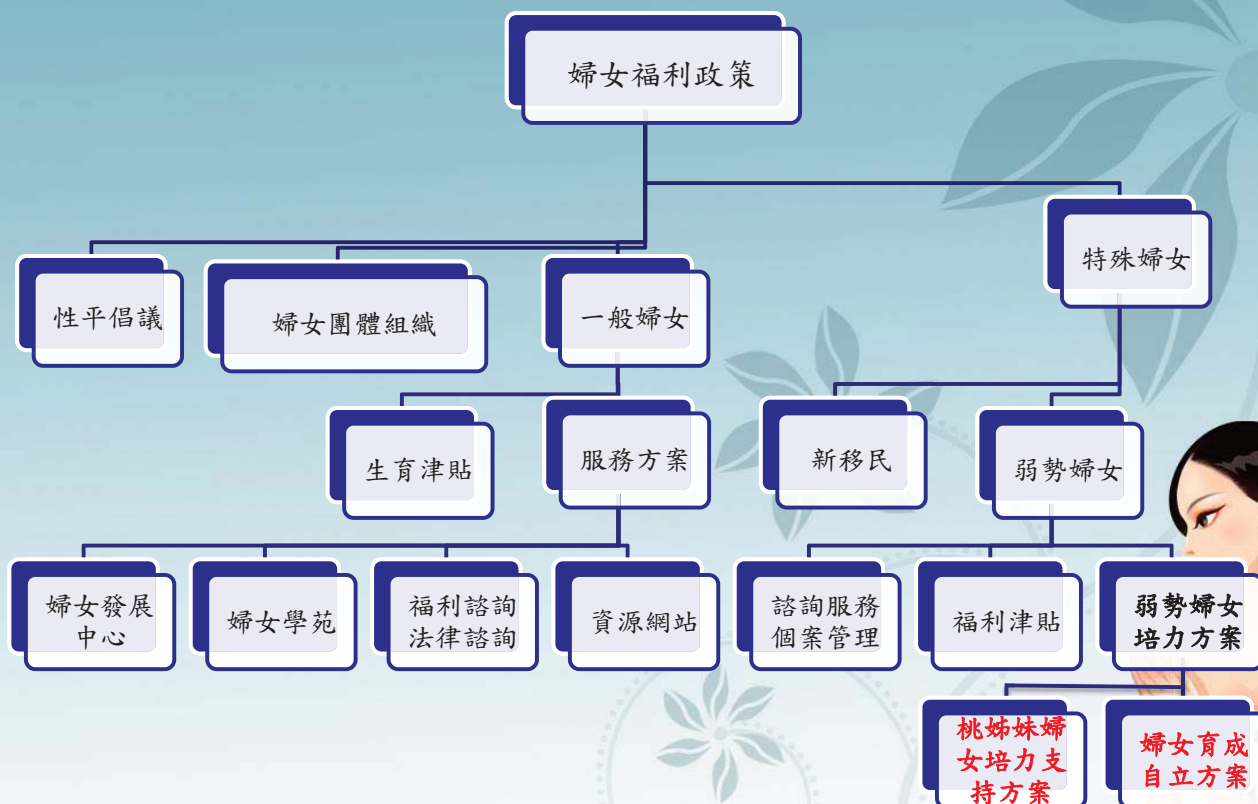


桃園縣的離婚率(2.78%)與女性的每千有偶人口離婚率(12.87%)皆高居全國第一，女性單親家長所遭遇的困境比起男性單親家長面臨更多的挑戰，包含經濟困窘、幼兒照護、子女教育、心理諮商、法律諮詢等等需求。



fppt.com

貳、婦女福利政策



fppt.com

伍、桃姊妹婦女培力支持方案-服務內容

工坊成立數	102年	103年	104年
	15	23	31

目前共有**31**個工坊，其中手工藝有20個、食品有11個。

滋味養生麵包小舖	拾穗婦女自立工房	愛在澎湖創意小舖	樂、手作娘的殿	18)EM 手作坊	朋熹手工作坊	Mandy's 夢布屋	新世代社會福利關懷協會
宥溱手作坊	螢火蟲手工坊	染采手工作坊	主紀佑 工坊	蘭坊手工作坊	陽光廚房	艾蜜莉手作坊	楊梅鎮愛心慈善協會
秀喬手藝坊	May手作坊	織來織去	靜の世界	咚咚滷味	手作·雜貨	燕子工坊	觀音愛心家園烘焙坊
粉紅蘋果貓	幸福手作坊	達谷拉 工坊	小喵手作坊	秘丞手作坊	士官長手作	森林皂飾屋	共計31個



伍、桃姊妹婦女培力支持方案-服務內容

四、實體商品展示鋪

展售總計金額	102年	103年	104年
	146,465元	231,145元	53,010元

→設立6個實體商品展示鋪：

- 1) 桃園市婦女館2F
- 2) 南崁據點
- 3) 文康據點
- 4) 泰雅莊園據點
- 5) 復興區農會據點
- 6) 復興據點—原鄉好客棧



伍、桃姊妹婦女培力支持方案-發行雙月刊

桃姊妹 手工食品



甜筒手工坊
全蛋(每打) 2.2元
NT 4.20 每條40g 每包附贈15天
全蛋(每打) 2.2元 全蛋(每打) 2.2元
全蛋(每打) 2.2元



家庭健康甜筒手工坊
全蛋(每打) 2.2元
NT 2.00/280g NT 3.00/450g
每包附贈15天



甜筒手工坊
全蛋(每打) 2.2元
NT 2.20 每條7元



陽光甜筒
全蛋(每打) 2.2元
NT 3.00 每包附贈15天



手作 糖漿
全蛋(每打) 2.2元
NT 1.50 每包附贈15天



甜筒手工坊
全蛋(每打) 2.2元
NT 1.00 每包附贈15天

活動資訊

飲料製作
日期: 104/3/14
時間: PM3:00-PM5:00
地點: 大湖區金龍路18號(大湖國小對面)

自製商標印章
日期: 104/3/13
時間: PM1:00-PM3:00
地點: 桃園市婦文館

點心製作
日期: 104/3/15
時間: AM10:00-PM12:00
地點: 桃園市婦文館

南僑觀光工廠
日期: 104/3/29
時間: AM10:00-PM12:00
地點: 龜山 南僑觀光工廠

網路、電腦軟體應用
日期: 104/3/20
時間: PM1:00-PM3:00
地點: 桃園區文庫街129號

親子縫紉製作
日期: 104/3/28
時間: PM1:30-PM3:30
地點: 桃園市婦文館

桃姊妹 展售活動

ShEO女力好樣嘉年華
「手創拾幸福 擁抱新禧月」

2011年於美國舊金山舉行APEC「婦女與經濟高峰會 (Women and the Economy Summit, WES)」會議，會後各經濟體提出支持女性經濟參與之具體行動方案——「舊金山宣言 (San Francisco Declaration)」，為積極發揚女性創業精神，提升女性企業或婦女團體在社會上的能見度，由中央辦理此活動，歡迎大家共襄盛舉。

展售地點: 華山1914文化創意產業園區
展售時間: 104年3月7日 - 104年3月8日 AM10:00-PM6:00

禾口女子日 - 節慶展售會

3月份是國際婦女節，「婦女節」為女性幾世紀來為取得與男性並肩立足於社會所做的奮鬥婦女節的意義不僅是宣示女性地位的應被重視，更是紀念那些為女性爭取權益的先鋒。禾口女子日便是「和好日」，希望在此來的日子裡可以杜絕暴力、擁抱幸福。桃姊妹藉由販售桃姊妹格子舖商品，促進大眾關注女性權益也關心弱勢家庭推廣桃姊妹格子舖商品。

展售地點: 桃園市政府一樓中庭
展售時間: 104年3月30日 - 104年4月2日 AM9:00-PM5:00

fppt.com

伍、桃姊妹婦女培力支持方案-資源連結

```

    graph TD
      A[桃姊妹格子舖] <--> B[學術單位]
      A <--> C[社福組織]
      A <--> D[社團組織]
      A <--> E[社區資源]
      A <--> F[企業組織]
      A <--> G[政府部門]
      B <--> C
      C <--> D
      D <--> E
      E <--> F
      F <--> G
      G <--> B
  
```

fppt.com

陸、婦女育成自立方案-輔導案例

✓ 就業媒合及輔導專業考照

1. 依照婦女專長(口才)陪同就業媒合面試(服務業房產銷售)。
2. 鼓勵對廚藝有興趣之婦女考取專業證照。



fppt.com

陸、婦女育成自立方案-培力團體

• 輔導行政作業(會前會議)

1. 課程問卷設計

不同性質課程無個別符合之問卷

- 廚藝訓練及團體心靈成長課程之課程分開設計。

2. 資料綜整

課程分析及記錄不完整

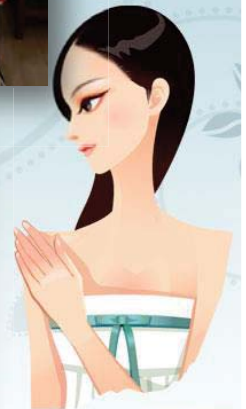
- 外聘督導老師協助指導整體方案，補正相關資料。



fppt.com

柒、聯繫會議

1. 年度召開三次聯繫會議。
2. 期初會議共同討論方案計畫之執行。
3. 期中會議檢視方案執行、修正整體方向。
4. 期末會議總結方案執行效益。



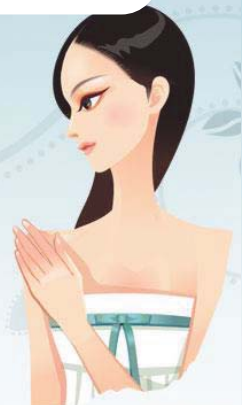
fppt.com

捌、未來展望

在地團體
能量提升

育成訓練
多元化

弱勢婦女
蛻變自立



fppt.com

感謝聆聽



桃園市政府社會局

Department of Social Welfare, Taoyuan



fppt.com