

112年度

# 女力無畏

女性重回職場協助模式

婦女中心合作提案

報告單位：婦女權益促進發展基金會



# 簡報大綱

- 01 計畫緣起
- 02 公私協力模式
- 03 建立平台
- 04 預期效益

## 01 計畫緣起

阻礙女性重回職場、經濟自立的常見議題：  
缺乏自信與勇氣、福利依賴、家庭支持薄弱  
工作與家庭難以兼顧、無法堅持

公私協力 一起找解方

### 女力永續 公私協力

以SDG G5為核  
心，促進性別平  
等與賦女增權

### 女力投資 串連資源

建立平台  
發展女力行動方案

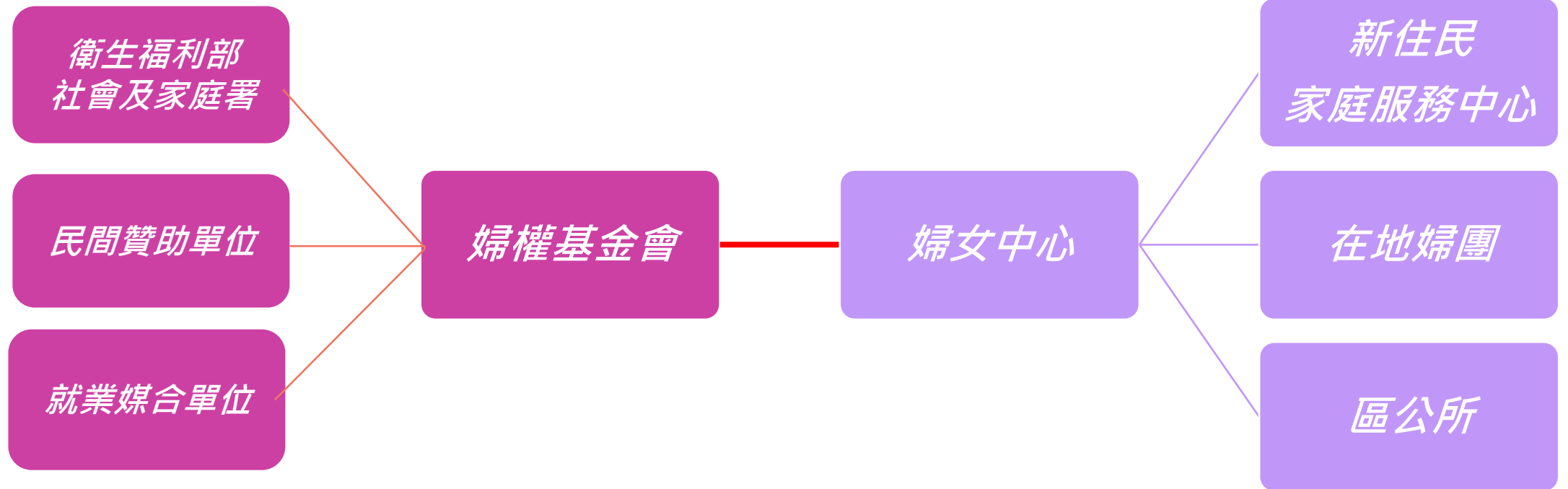
### 女力生涯 友善發展

支持女性就/創業  
打造女性經濟參與  
有利環境

## 02 公私協力模式



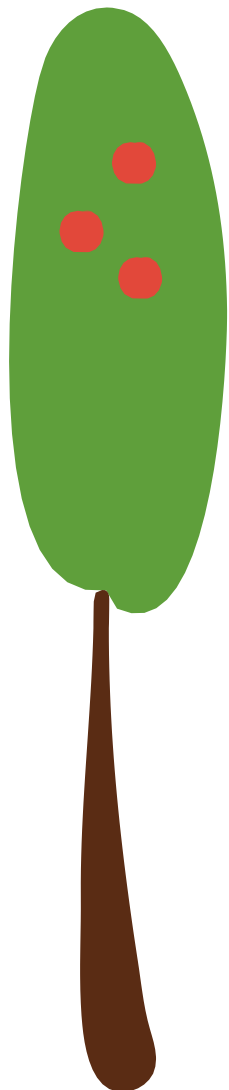
# 婦女中心 攜手前行



- 建構女性經濟自立平台
- 發展就/創業行動方案
- 規劃生涯輔導/創業研習課程

- 學員招募與報名作業
- 個案服務支持與陪伴
- 課程場地安排

## 03 建立平台



### 第三階段 順利就創業

---

- ◆ 創業：獲選創業競賽、業師實地輔導
- ◆ 就業：就業適應、障礙排除

### 第二階段 就創業媒合

---

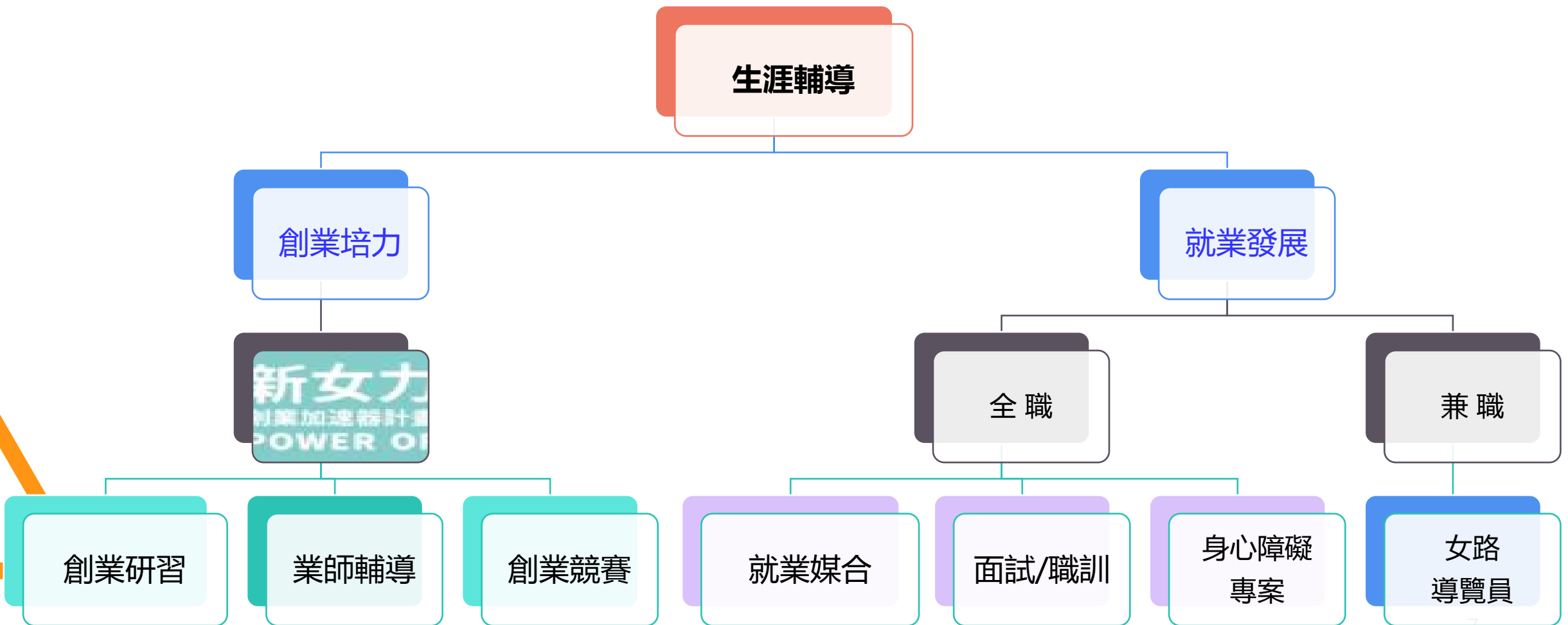
- ◆ 創業：
- ◆ 就業：媒合、職訓

### 第一階段 生涯輔導

---

- ◆ 促進女性自覺、自信、自立
- ◆ 就/創業準備

# 女力無畏經濟自立平台



# 平台關鍵元素

項目	內涵
職場支持	企業人資、帶領人訓練
自我覺察與培力	以支持團體形式進行：回顧過去，展望未來，釐清生涯議題，確立個人主體性，獲得內在力量
<b>重回職場課程</b>	<b>相關概念、技能、技巧 (目前的政府及民間協助以此為主)</b>
學姊見證	已重回職場者的現身說法，深入與學員互動
有薪職場實習	體會：完成一項工作任務，在當中獲得成果(金錢酬賞與成就感) 演練：生活作息、職場應對進退、家庭安頓
一對一協談	處理重大關鍵的瓶頸議題 (無法在群體裏分享該議題)
導師陪伴	全程陪同，參與課程；深入認識每一個學員，適時給予打氣與忠告
結業後聚會	用軟性同學會的方式，鼓勵學員保持連結，展現成果



# 課程表 ~

	上午9:00~11:30	中午12:20~13:00	下午13:00~16:00
第一週	支持團體1 (參與動機)	就業學姊1見證	未來藍圖與性格優勢
第二週	支持團體2 (媽媽與我)	就業學姊2見證	角色衝突與時間管理
第三週	支持團體3 (孩子與我)	就業學姊3見證	找工作的方式
第四週	支持團體4 (丈夫與我)	就業學姊4見證	履歷與面試
第五週	支持團體5 (工作回顧)	就業學姊5見證	形象整頓再出發
第六週	支持團體6 (展望未來)	就業學姊6見證	職場適應與溝通

# 媒合職缺~



平台準備期	第一階段	第二階段		第三階段
	生涯輔導	創業媒合	就業媒合	順利就創業
<b>進入平台</b> 請聯繫婦權基金會 計畫聯絡人：廖慧文	<b>課程開始</b> 場地佈置、學員簽到 訂午餐等行政事項	<b>安排研習場地、時間</b> 創業研習課表與講師由婦 權基金會安排	<b>輔導陪伴</b> 輔導學員媒合與面 談準備	<b>就業陪伴</b> 1.就業適應 2.障礙排除 3.穩定就業6個月
<b>安排課程場地、時間</b> 生涯輔導課程表與講 師聯繫由婦權基金會 安排	<b>輔導學員生涯規劃</b> 參與課程了解學員上課 狀況並適時與講者、婦 權窗口溝通聯繫	<b>研習開始</b> 行政事項及參與課程了解 學員上課狀況，並適時與 講者、婦權窗口溝通聯繫	<b>一般學員</b> 1.媒合至就業單位 2.安排面談 3.職訓	<b>創業陪伴</b> 1.創業諮詢 2.資源連結
<b>學員招募</b> 具不利處境婦女身份 (中高齡、特境、低收、 中低收、身心障礙、 新住民、原住民)	<b>輔導學員就創業選擇</b> 依學員適性與意願安排 進入就/創業準備 1. 創業：進入「新女力」 2. 就業：媒合安排	<b>1對1業師輔導</b> 1.業師提供創業諮詢 2.創業競賽PPT與簡報技 巧練習 註：PPT有固定格式	<b>身心障礙者</b> 1.媒合至就業單位 2.安排面談 3.職訓	<b>創業業師輔導</b> 1.獲選創業競賽 者業師實地輔導 2.行銷推廣
<b>開啟個案服務</b> 輔導學員增強經濟自 立動機	<b>課程效益評估</b> 量化：參與人數 質化：策進建議	<b>輔導學員創業競賽準備</b> 輔導與陪伴學員參與創業 競賽，爭取創業獎金	<b>就業實習</b> 依就業單位需求及 規劃辦理	<b>整體效益評估</b> 量化：就創業人數 質化：策進建議

# SUSTAINABLE DEVELOPMENT GOALS

## 04 預期效益

### 長程效益

形塑公私協力典範，促進文化  
多元性，邁向全球夥伴關係



### 中程效益

降低不利處境女性面臨之性別、年齡  
與經濟困局，打造友善涵融職場環境



### 短程效益

鼓勵女性建立自信，透過就/創業提升  
經濟自立，增進韌性打破刻板印象



簡報結束  
敬請指教



計畫主持人：黃副執行長鈴翔

聯絡窗口：廖慧文研究員

email：[vivian@wrp.org.tw](mailto:vivian@wrp.org.tw)

電話：(02) 2321-2100#126